



# SPIELDORF HERTEN E.V.

WWW.SPIELDORF-HERTEN.DE

## Aufbauanleitung Rollenrutsche



**6 Rollenelemente**

**5 Stützen**

**1 Turm (1 Beinelement / 1 Leiter/ 1 Boden)**

**10 Verbindungsbleche innen**

**inkl. 20 Schrauben + Muttern**



**10 Verbindungsbleche außen**

**inkl. 20 Schrauben + Muttern**



**Werkzeuge+ Wasserwaage**

**6 Rutschbretter**

**2 Pylonen (Ende der Rollenrutsche)**

**1 Bank (Festzeltgarnitur) als Auslauf**

1. Der Untergrund muss fest sein und kann ein leichtes Gefälle haben.
2. Bauen Sie als erstes den Turm wie folgt auf:



Beinelement aufklappen, Leiter in die Einkerbung einhängen und den Deckel aufsetzen.

3. Legen Sie alle Stützen (ab Turm beginnend mit der Größten) und alle Rollenelemente entlang der vorgesehenen Bahn.
4. Hängen sie das erste Rollenelement in den Turm/ **Holzklötz** ein.



5. Das Ende des Rollenelement endet mittig auf der ersten (größten) Stütze  
Nun das ganze **Stoß an Stoß** bis zum Ende weiterführen.



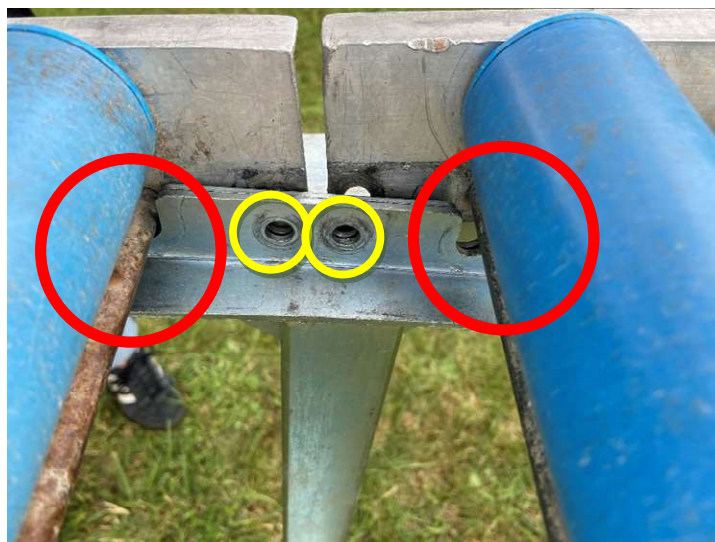
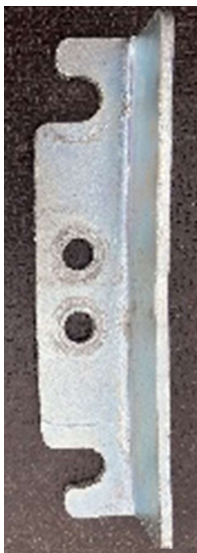
6. Die **Höhe** der Stützen und der **Winkel** können, falls nötig, hier justiert werden.



7. Am Auslauf muss unter das letzte Rollenelement eine Bank (Festzeltgarnitur) gelegt werden. Diese zuvor etwas mit Seifenwasser befeuchten.

8. Zum Schluss werden die einzelnen Rollenelemente mit den Verbindungsblechen verschraubt (Die Schrauben sollten erst nach Punkt 10. ganz festgezogen werden):

Zuerst an beiden Innenseiten folgendes Verbindungsblech in die **Metallrohre** **einhängen** und dann **verschrauben**, die Mutter sollte sich hierbei auf der Innenseite befinden.



9. Mit Hilfe der folgenden Verbindungsbleche werden nun die Außenseiten des Rollenelements an den Stützen verschraubt.

Dies verhindert, dass die Rollenelemente zur Seite wegrutschen.



10. Bitte prüfen ob die Rollenelemente in einer geraden Linie stehen und Mithilfe der Wasserwaage prüfen, ob sie waagrecht sind, ggf. nachjustieren. (Punkt 6) und die Schrauben final festziehen.

Viel Spaß beim rutschen... 😊

**Bitte beachten:**

**Die Rollenrutsche ist für Innen und Außen geeignet.**

**Aufbauzeit ca. 30-45 min.**

**Die Rutschbretter müssen mittig auf das Rollenelement gestellt werden. (Absturzgefahr!)**

**Es sollte ein Erwachsener zur Betreuung an der Rollenrutsche stehen.**

**Die max. Belastung von 100 kg darf nicht überschritten werden.**

**Nur im Sitzen mit Rutschbrett verwenden, nicht über die Rutsche laufen oder rennen.**

**Bei Regen sollte die Rutsche nicht benutzt werden!**